

dne **6. 3. 2024** od **7:30** do **15:30** hodin

---

**Plánovaná odstávka zahrnuje tyto lokality:****Jeníkov (okres Teplice)**

č. ev. 1, 5, 24

kat. území **Jeníkov u Duchcova** (kód **658332**): parcelní č. 451/7, 451/12, 637/7**Lahošť (okres Teplice)****Na Vypichu:** č. p. 39, 40, 82, 109, 112-116, 118-122, 127, 128, 129, 132, 137, 138, 140, 142, 143, 146, 194**Teplická:** č. p. 130, 131, 135, 144, 145, 152, 185kat. území **Lahošť** (kód **678881**): parcelní č. 308

---

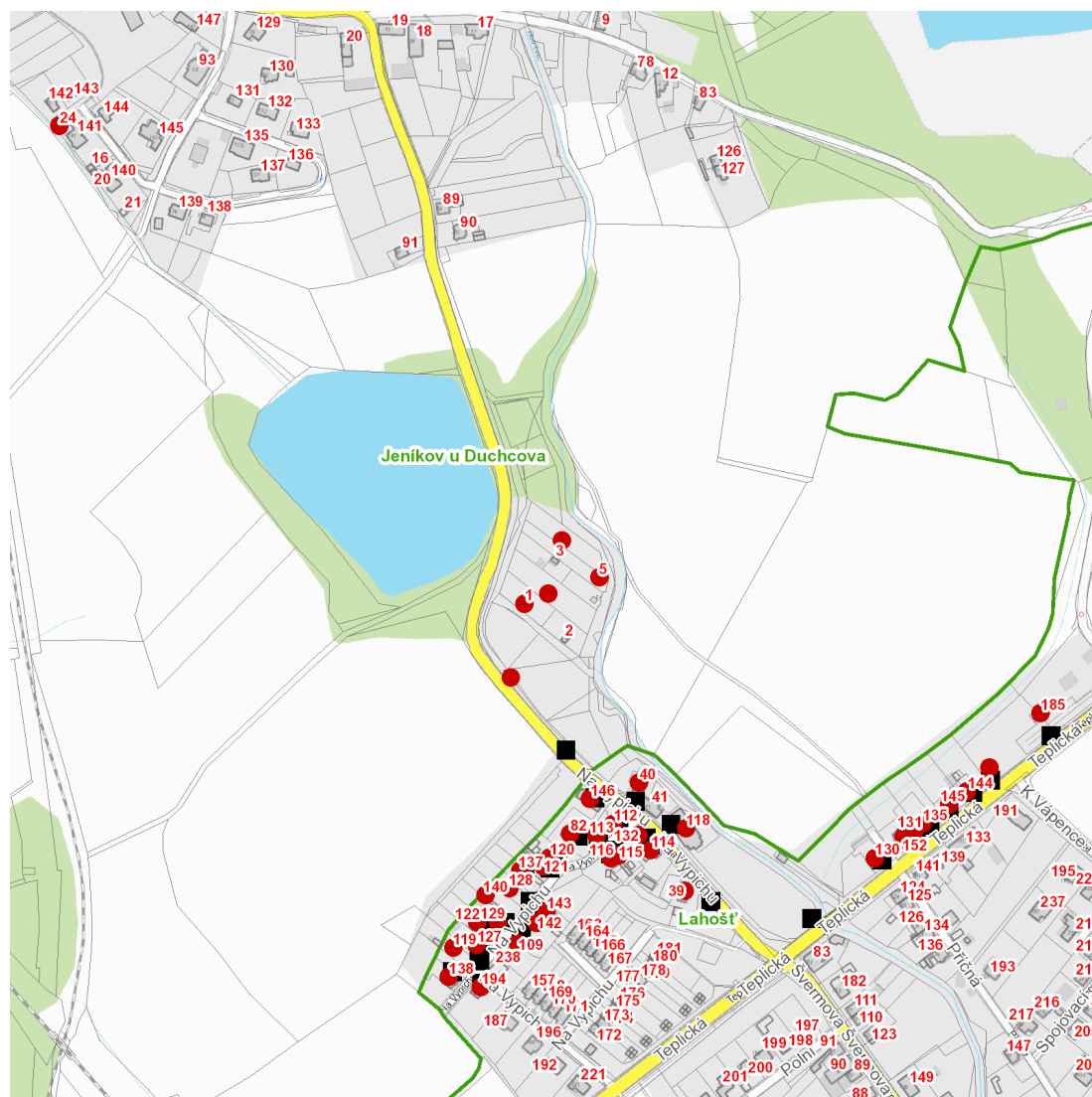
**UPOZORNĚNÍ**

**Dotčené zařízení distribuční soustavy je nutné i v době odstávky považovat za zařízení pod napětím**, a proto vás žádáme o dodržení všech zásad bezpečnosti a provedení opatření potřebných k zamezení případných škod na zdraví a majetku. | Provozovatelé výroben elektřiny jsou povinni zajistit přerušeni dodávky elektřiny z výroby do vypnutého úseku distribuční soustavy.

---

**NEJDE VÁM ELEKTŘINA...**

**TIP:** Registrujte se zdarma na [www.cezdistribuce.cz/sluzba](http://www.cezdistribuce.cz/sluzba) a informace o odstávkách elektřiny budete dostávat e-mailem nebo SMS. U poruch zasíláme SMS s předpokládanou dobou obnovení dodávek. | Aktuální stav dodávek elektřiny na konkrétní adrese zjistíte snadno, rychle a bez registrace na portále **Bez Štávy** ([www.bezstavy.cz](http://www.bezstavy.cz)).

**dne 6. 3. 2024 od 7:30 do 15:30 hodin**

## Orientační mapový podklad odstávkou dotčených lokalit

### VYSVĚTLIVKY

- – adresy dotčené odstávkou elektřiny
- – místa připojení k elektrické síti dotčená odstávkou

### INFORMACE ZASLÁNA

IDDS: zfrbne4 (Obec Jeníkov)

IDDS: 6sjbmx (Obec Lahošť)