

dne **23. 10. 2025** od **8:00** do **14:00** hodin

Plánovaná odstávka zahrnuje tyto lokality:**Jeníkov (okres Teplice)**

č. ev. 1, 5, 24

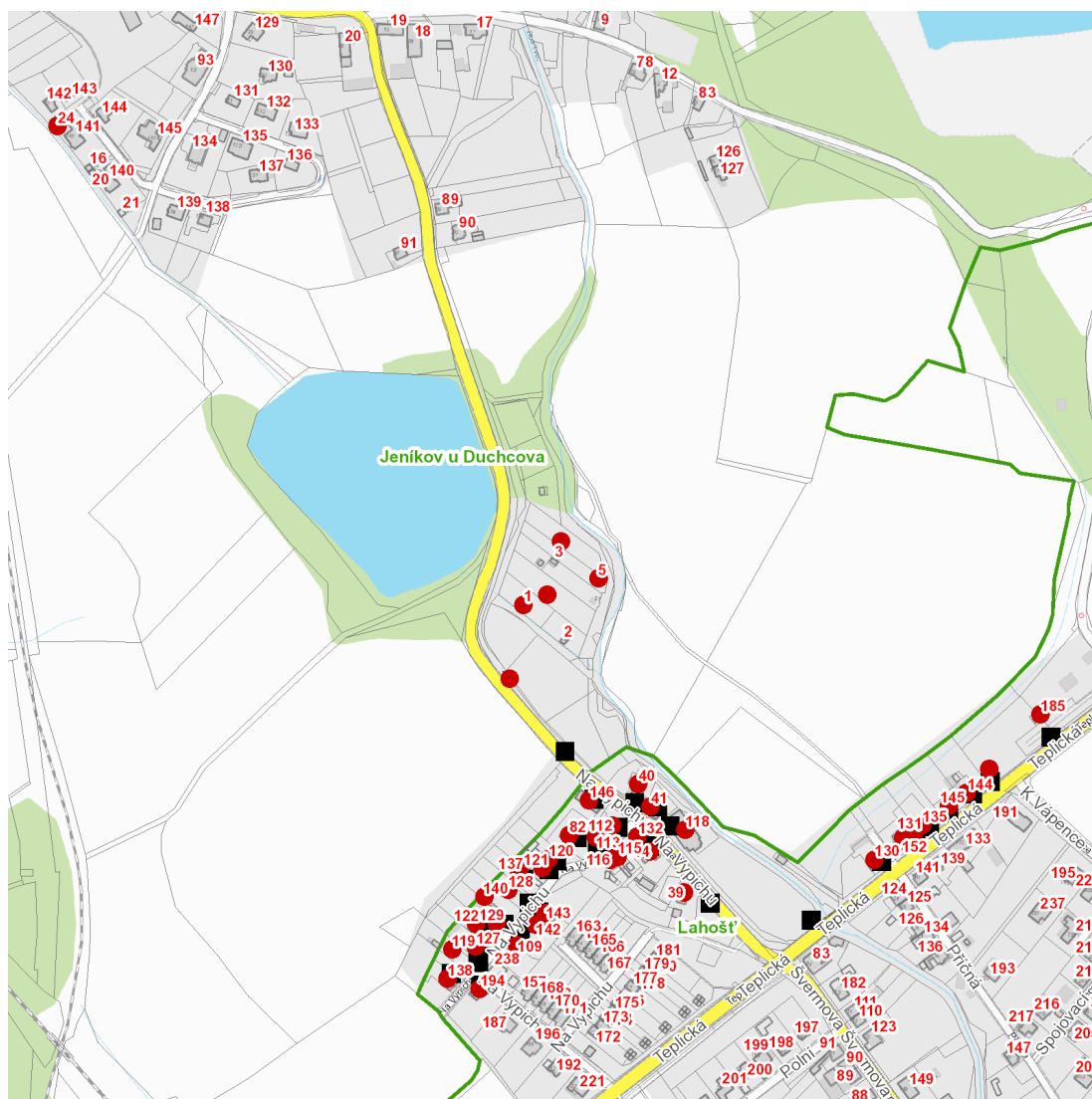
kat. území **Jeníkov u Duchcova** (kód **658332**): parcelní č. 451/7, 451/12, 637/7**Lahošť (okres Teplice)****Na Vypichu: č. p.** 39, 40, 41, 82, 109, 112-116, 118-122, 127, 128, 129, 132, 137, 138, 140, 142, 143, 146, 194**Teplická: č. p.** 130, 131, 135, 144, 145, 152, 185kat. území **Lahošť** (kód **678881**): parcelní č. 308

UPOZORNĚNÍ

Dotčené zařízení distribuční soustavy je nutné i v době odstávky považovat za zařízení pod napětím, a proto vás žádáme o dodržení všech zásad bezpečnosti a provedení opatření potřebných k zamezení případných škod na zdraví a majetku. | Provozovatelé výroben elektřiny jsou povinni zajistit přerušení dodávky elektřiny z výroby do vypnutého úseku distribuční soustavy.

NEJDE VÁM ELEKTŘINA...

TIP: Registrujte se zdarma na www.cezdistribuce.cz/sluzba a informace o odstávkách elektřiny budete dostávat e-mailem nebo SMS. U poruch zasíláme SMS s předpokládanou dobou obnovení dodávek. | Aktuální stav dodávek elektřiny na konkrétní adrese zjistíte snadno, rychle a bez registrace na portále **Bez Štávy** (www.bezstavy.cz).

dne 23. 10. 2025 od 8:00 do 14:00 hodin

Orientační mapový podklad odstávkou dotčených lokalit

VYSVĚTLIVKY

- – adresy dotčené odstávkou elektřiny
- – místa připojení k elektrické síti dotčená odstávkou

INFORMACE ZASLÁNA

IDDS: zfrbne4 (Obec Jeníkov)

IDDS: 6sjbmx (Obec Lahošť)