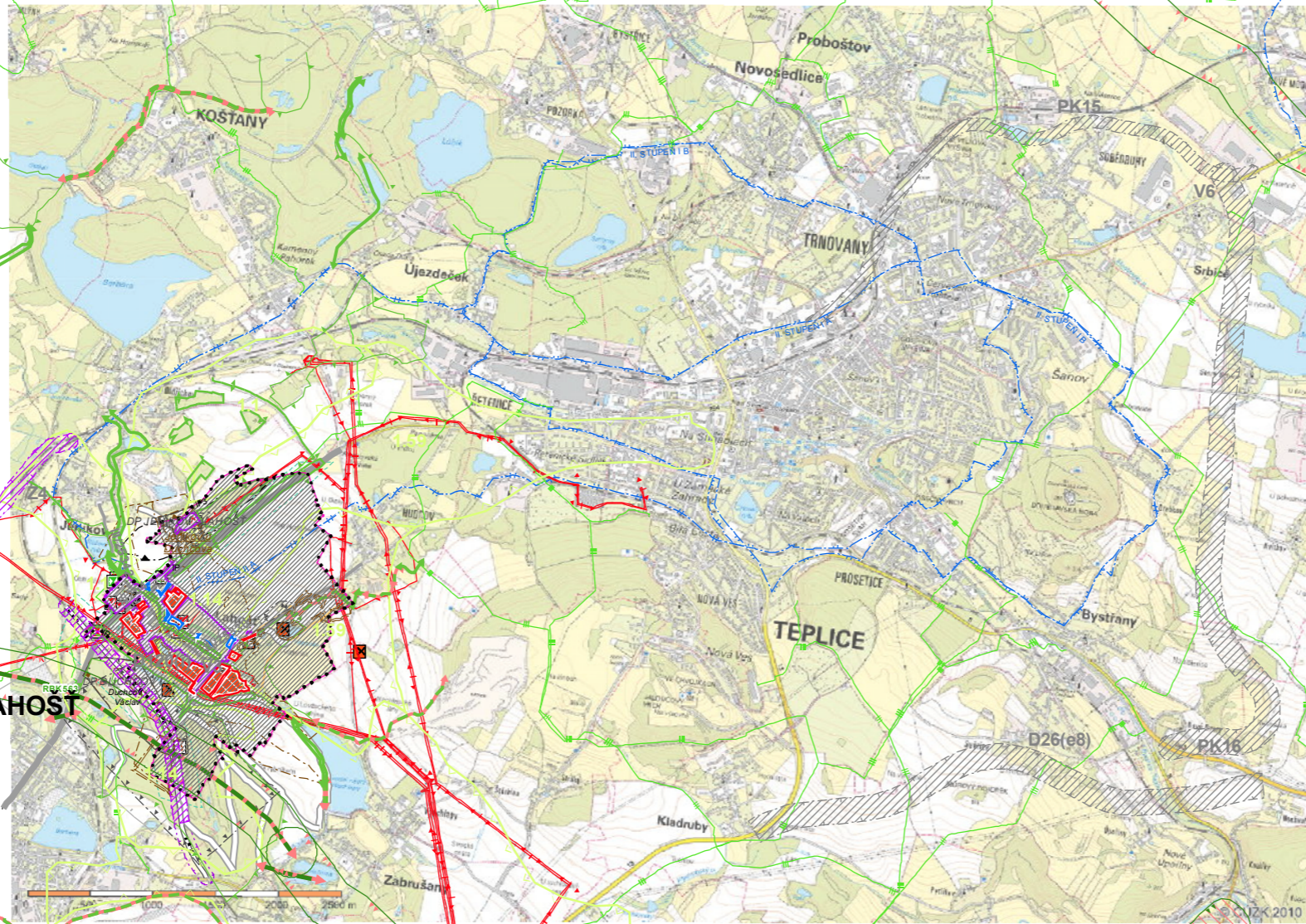


ÚZEMNÍ PLÁN LAHOŠŤ

ODŮVODNĚNÍ

VÝKRES ŠIRŠÍCH VZTAHŮ 1:50000



- Legenda**
- hranice řešeného území
 - hranice katastru - stav
 - zastavěné území
 - ROZVOJOVÉ PLOCHY**
 - zastavěná plocha (Z) - návrh
 - plocha přestavby (P) - návrh
 - ZÚR - ZÁMĚRY KRAJE**
 - cyklostezka
 - vedení VVN 400 kV
 - veřejná dopravní infrastruktura - silniční
 - veřejná dopravní infrastruktura - železniční
 - ZÚR ÚSES - NADREGIONÁLNÍ BIOCENTRUM**
 - ZÚR ÚSES - REGIONÁLNÍ BIOCENTRUM**
 - ZÚR ÚSES - REGIONÁLNÍ BIOKORIDOR**
 - ÚZEMNÍ SYSTÉM EKOLOGICKÉ STABILITY**
 - ÚSES, LBK - místní (lokální) biocentrum - stav
 - ÚSES, LBK - místní (lokální) biokoridor - stav
 - ÚSES, LBK - místní (lokální) biokoridor_osa - návrh
 - ÚSES, RBK - regionální biokoridor_osa - návrh
 - ÚSES - interakční prvek - liniový - stav
 - ÚSES - hranice biochory - stav
 - OCHRANA A VYUŽITÍ NEROSTNÝCH SUROVIN**
 - odval, výsypka, odkaliště, haída - stav
 - staré důlní dílo - stav
 - DP - dobývací prostor - stav
 - hranice území dotčeného těžbou - stav
 - výhradní bilancované ložisko nerostných surovin - stav
 - ostatní nebilancovaná ložiska - stav
 - CHLÚ - chráněné břžiskové území - stav
 - sesuvné území - stav
 - sesuvné území - návrh
 - TECHNICKÁ INFRASTRUKTURA**
 - venkovní stanice (rozvodna, transformovna) - stav
 - venkovní stanice (rozvodna, transformovna) - návrh
 - venkovní stanice (rozvodna, transformovna) - ke zrušení
 - venkovní vedení elektrické sítě VN 1-35 kV - stav
 - venkovní vedení elektrické sítě VN 1-35 kV - návrh
 - venkovní vedení elektrické sítě VN 1-35 kV - ke zrušení
 - Elektrárna solární, fotovoltaická - stav
 - kompresní stanice - stav
 - regulační/měřicí stanice VTL - stav
 - plynovod VTL - stav
 - plynovod STL - návrh
 - objekt/zařízení protipovodňové ochrany - stav
 - OP přír. léčivého zdroje a zdroje min. vod II. st. - stav
 - DOPRAVNÍ INFRASTRUKTURA**
 - místní komunikace - návrh
 - místní komunikace - stav
 - silnice III. třídy - stav
 - silnice II. třídy - stav
 - stezka pro pěši - návrh
 - stezka pro pěši - stav
 - cyklistická stezka (a pro jízdu na kol. bruslích) - návrh
 - cyklistická stezka (a pro jízdu na kol. bruslích) - stav
 - cyklistická stezka (a pro jízdu na kol. bruslích) - návrh
 - železniční trať celostátní - stav
 - zastávka hromadné dopravy osob - stav
 - OP silnice II. třídy - stav
 - OP železniční trať celostátní - stav
 - HYGIENA PROSTŘEDÍ, OCHRANA ÚZEMÍ**
 - území ekologických řízk - stav
 - radonové riziko - stav
 - izofona hluku z dopravních zařízení - stav
 - PLOCHY S ROZDÍLNÝM ZPŮSOBEM VYUŽITÍ - NÁVRH**
 - BH - bydlení hromadné - návrh
 - BI - bydlení individuální v rodinných domech - návrh
 - OV - plocha veřejné vitavnosti - návrh
 - OS - plocha pro tělovýchovu a sport - návrh
 - DS - plocha pro silniční dopravu - návrh
 - PV - plocha veřejného prostranství s převahou zpevněných ploch - návrh
 - Z - plocha zeleně
 - PZ.4 - zeleň ostatní a specifická - návrh

ZÁZNAM O ÚČINNOSTI ÚZEMNÍHO PLÁNU LAHOŠŤ	
Správní orgán, který územní plán vydal:	Zastupitelstvo obce Lahošť
Datum nabytí účinnosti:	
Oprávněná úřední osoba pořizovatele (jméno, příjmení, funkce)	Ing. arch. Zdeňka Táborská pověřená výkonem územně plánovacích činností pro pořízení ÚP Lahošť podle § 24 odst. 1 zákona č. 183/2006 Sb., o územním plánování a stavebním řádu (stavební zákon), uzavřením smlouvy
Otisk úředního razítka	Podpis

		WIZNER&WIZNER projekce, územní plánování, inženýrská činnost, poradenství tel.: 0602/441808, 0602/949592 0417/531818, 0337/726476	
Zodpovědný projektant:	Ing. arch. Petr Wizner	Vypracoval / kreslil:	Ing. arch. Petr Wizner, Ing. arch. Arnošt Janko, Ing. Petr Wizner
Kraj:	ÚSTECKÝ	Město / obec:	Lahošť
Pořizovatel:	Obecní úřad Lahošť, Švermova 22, 417 25 Lahošť		
Císlo objektu:	Název akce:	ÚZEMNÍ PLÁN LAHOŠŤ VÝKRES ŠIRŠÍCH VZTAHŮ 1:50000	
Stupen dokumentace:	Obsah:		
ODŮVODNĚNÍ		Císlo přílohy	Císlo pare
		2	